

# 苅田港の利用について

## 余裕水深の確保

喫水の10%の余裕水深を確保しなければならない。水深は海図記載のものとし、潮汐は加味しない

## 大型船舶の航行協力

3,000G/T未満の船舶は、3,000G/T以上の船舶（以下、大型船舶）の安全航行に協力する

## 行き会い回避

大型船舶相互の航路内での行き会いを回避する

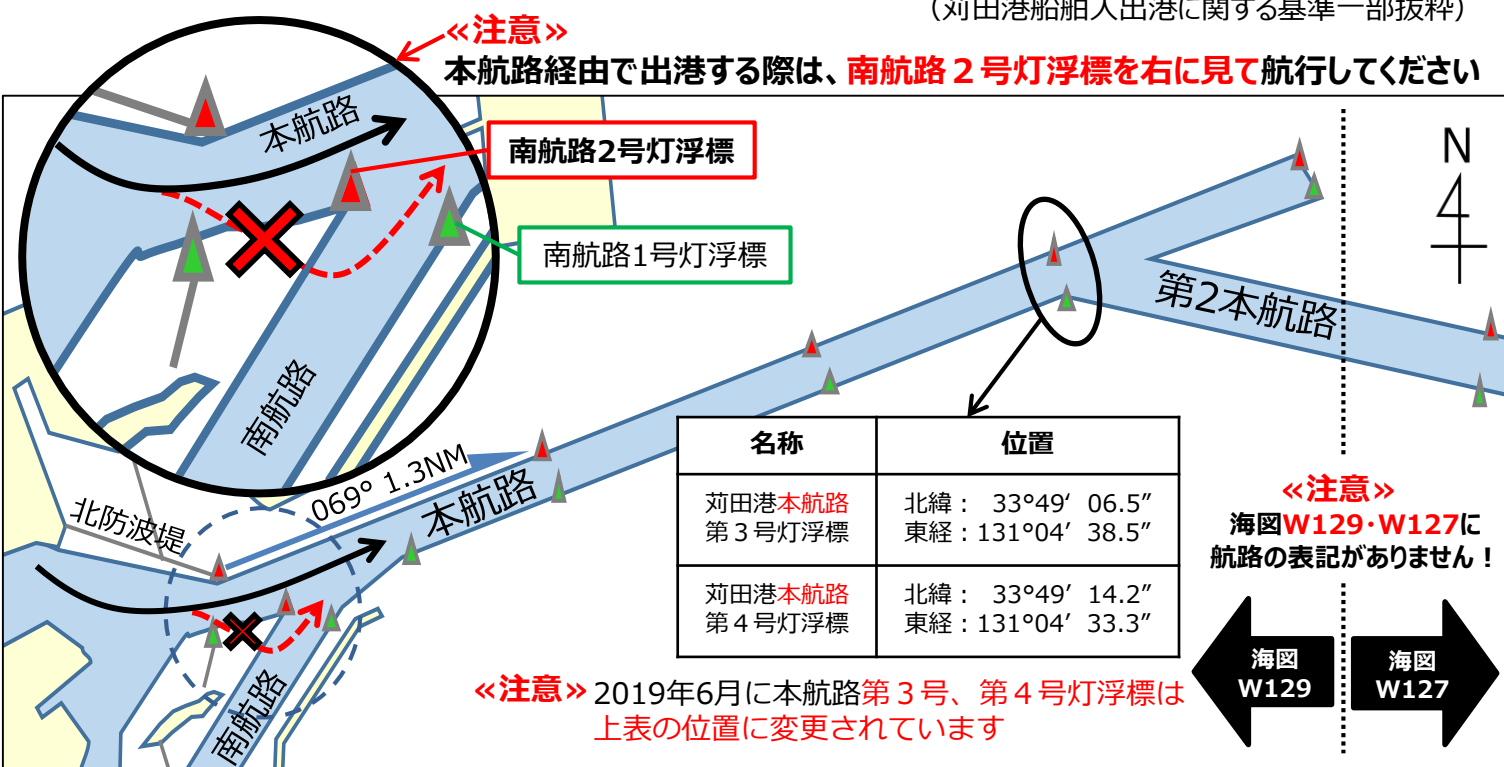
## 港内及び航路内 停泊・錨泊禁止

港内及び航路内では、停泊及び錨泊はしない

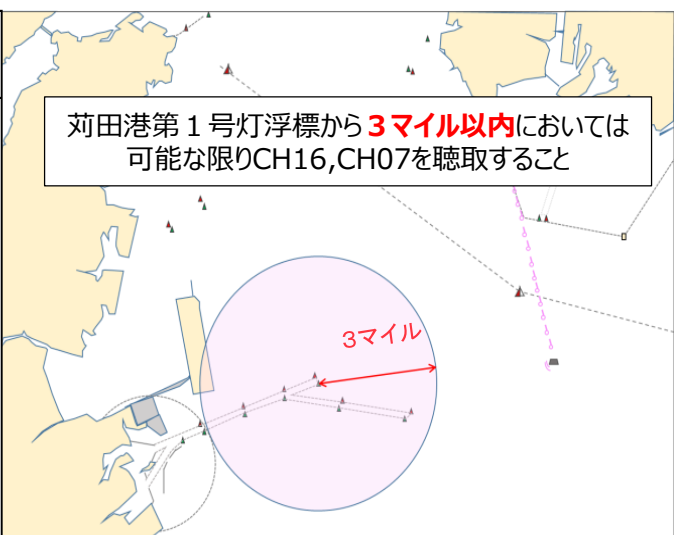
## 【大型船舶の優先順位】

- ① 深喫水船舶（喫水10mを超える船舶）
- ② 1 L 以上船舶（LOA190m以上の自動車専用船）
- ③ 上記以外の第2本航路を利用する船舶
- ④ 定期に入港する船舶
- ⑤ 本航路を利用する船舶

（苅田港船舶入出港に関する基準一部抜粋）



本船からの通報		項目	ポトラジオからの 情報提供内容
タイミング			
入港	パイロットステーション 到着3時間前	・前港/次港 ・各種予定日時 ■パイロットステーション 到着 ■航路イン/防波堤 ■錨地到着 ■錨地抜錨 ■着岸/離岸 ■移動開始 ・岸壁/錨地位置 ・入出港経路 ・入出港喫水	・バス情報 ・運航支援者への 手配情報 ・航行支援情報(*) ・海上工事情報等
	航路イン1時間前		
	投錨1時間前		
出港	投錨終了時		
	抜錨開始時		
移動	着岸時		
	離岸30分前		
	シングルアップ時		
	離岸30分前		
	シングルアップ時		



\* 航行支援情報： 他船情報や気象、海象等、船舶の航行に必要な情報

港湾管理者：福岡県苅田港務所  
 問合せ窓口：苅田港VTISセンター  
 《 かんだポトラジオ 》

TEL : 093-383-0106  
 FAX : 093-383-0116  
 e-mail : kvdisc@toyoshingo.co.jp

# Usage of Kanda Port

Kanda Port entry and departure criteria(Excerpt)

## Secure UKC (Under Keel Clearance)

Vessels should keep UKC of more than 10% draft, not considering any tidal effect.

## Cooperation for navigation of Large Vessels

Vessels of G/T less than 3,000t are to cooperate for the safe navigation of vessels of 3,000 G/T or over (hereinafter called "Large Vessels" ).

## Avoid Meeting

Large Vessels are not permitted to meet in Fairways.

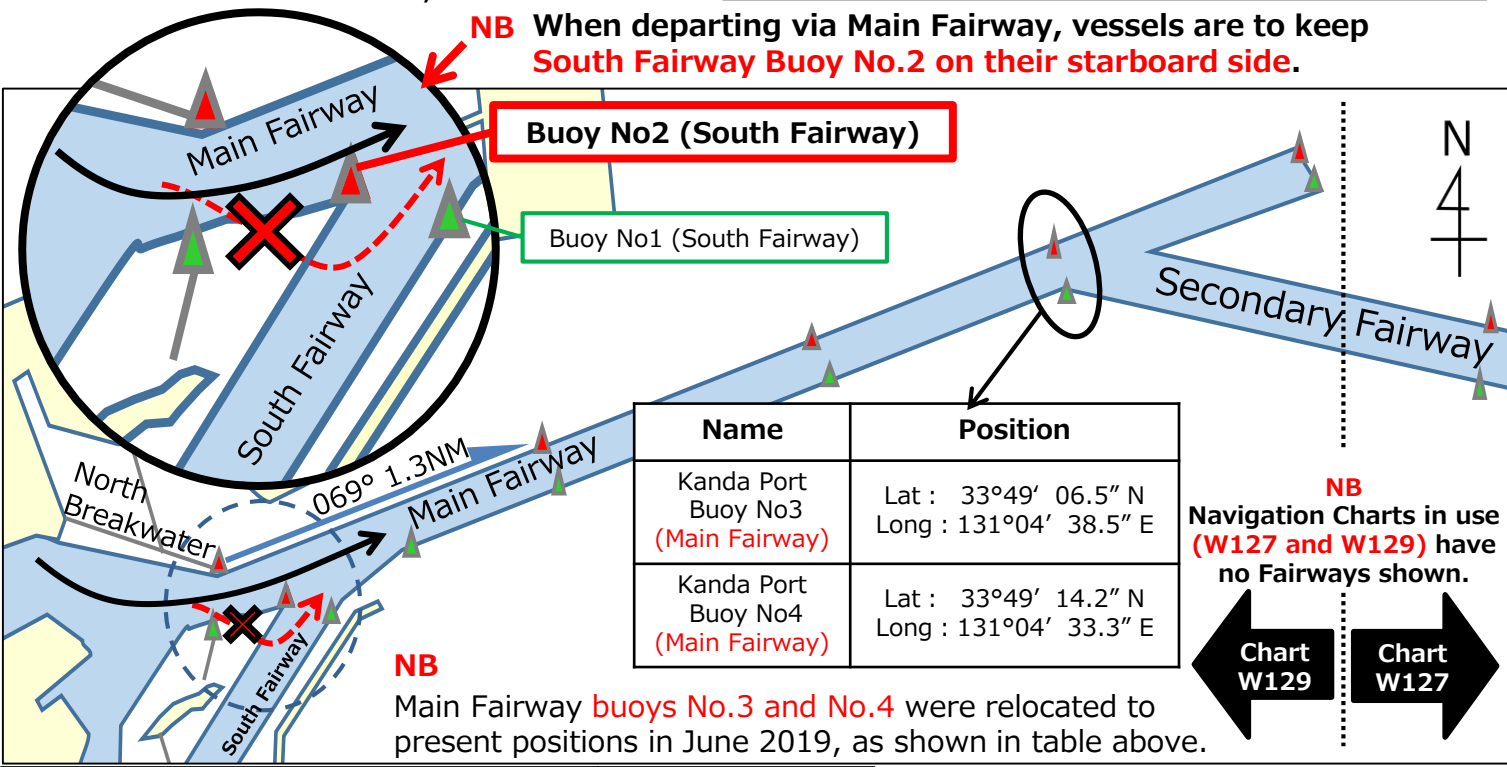
## Prohibition of staying or anchoring in the Harbor and in the Fairways

Vessels shall not stay or anchor in the Harbor nor in the Fairways.

## 【 Priorities of Large Vessels 】

- ① Deep Draft Vessels (Draft over 10m)
- ② Vessels of LOA over 190m (e.g. PCC)
- ③ Large vessels, except (1) & (2) above, using Secondary Fairway.
- ④ Large Vessels entering regularly
- ⑤ Large Vessels using Main Fairway

**NB** When departing via Main Fairway, vessels are to keep **South Fairway Buoy No.2 on their starboard side.**



Reports from vessel		Information Items from Port Radio
Reporting Point	Reporting Items	
ENTRY	<ul style="list-style-type: none"> <li>• 3 hours before Pilot Station</li> <li>• 1 hour before entering fairway /anchoring</li> <li>• Anchored</li> <li>• Commence weigh anchor</li> <li>• Alongside</li> </ul>	<ul style="list-style-type: none"> <li>• Last Port/Next Port</li> <li>• Schedules</li> <li>■ ETA Pilot Station</li> <li>■ ETA Fairway Breakwater</li> <li>■ Anchored</li> <li>■ Start weigh Anchor</li> <li>■ Alongside/Departure</li> <li>■ Start shifting</li> <li>• Berthing information</li> <li>• Arrangement of Related Support</li> <li>• Navigational Information (*)</li> <li>• Construction Information</li> </ul>
DEPARTURE	<ul style="list-style-type: none"> <li>• 30 minutes before departure</li> <li>• Singled-up</li> </ul>	
SHIFTING	<ul style="list-style-type: none"> <li>• 30 minutes before departure</li> <li>• Singled-up</li> </ul>	

※Vessels navigating within a 3nm radius of Kanda Port Lt. Buoy No.1 are to keep watch on VHF Channel 16 and 07.

\* Navigational Information : Traffic , Weather and Sea state , other useful items